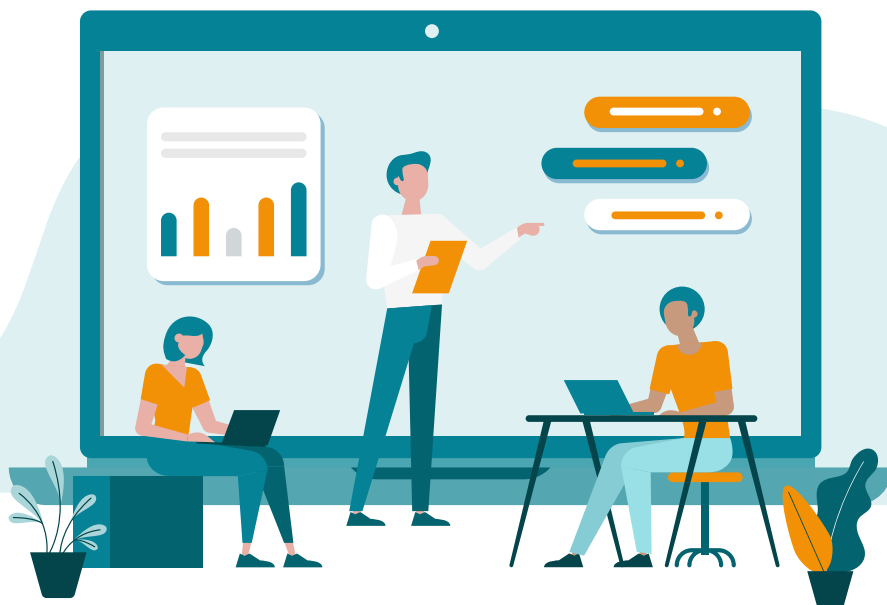




**GENERATION2**

Partenariats pour le Bien commun  
*Paris - Bruxelles*



# CATALOGUE DE FORMATIONS

2020-2021



Datadock

Consultant Référencé  
RSE Positive



# PRÉSENTATION

**Génération2 est une coopérative de conseil en accompagnement au changement pour les organisations de l'Économie sociale et solidaire. De Paris à Bruxelles, nous réunissons un collectif de formateurs pour transformer votre organisation au profit du Bien commun.**

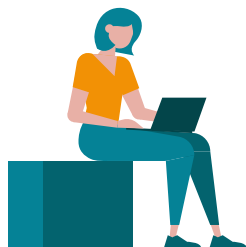
Parce que nous sommes convaincus que les grands enjeux d'aujourd'hui nécessitent une transformation en phase avec les valeurs de l'ESS et une coopération d'acteurs engagés, riches de leur diversité, nous accompagnons les organisations qui souhaitent contribuer ensemble à l'élaboration de solutions efficaces pour répondre aux grands enjeux sociétaux. Comment ? En les aidant à concevoir et mettre en

oeuvre ensemble leurs stratégies d'intérêt général, de manière éthique, collaborative, économiquement pertinente et la plus efficace possible en matière d'utilité sociale.

Nous offrons un accompagnement sur-mesure et toujours orientés vers les besoins et l'impact social. Nos méthodes favorisent l'implication des parties prenantes et l'intelligence collective.

Nous sommes également organisme de formation agréé (n° d'agrément 1175577175) et datadockée : toutes nos formations inter et intra sont éligibles à un financement sur budget formation, à voir avec votre OPCO, et sont libres de TVA.

## NOS FORMATIONS



**Nos formations ont pour objectif de vous faire monter en compétences rapidement, de manière opérationnelle et avec les bons outils. Chacune de nos**

**formations, tous format confondu, est datadockées et 100% finançable par votre OPCO, sur demande de prise en charge.**

Nous avons concocté notre offre de formation pour pouvoir faire monter en compétences rapidement les équipes de nos clients ou proposer des solutions alternatives aux organisations qui n'ont ni les moyens ni l'opportunité de faire appel à un accompagnement conseil. Nos formations mêlent donc à 50% des apports théoriques et 50% des exercices de mise en situation professionnelle. Elles ont pour vocation une mise en pratique opérationnelle rapide à l'issue du stage.

Nous fournissons également des kits d'outils (templates) et un suivi dans le temps pour que nos stagiaires puissent mettre à profit leur formation

rapidement au sein de leur organisation.

Enfin, dans l'alignement de nos offres conseils, nous nous inspirons des méthodes de facilitation et de design thinking ou UX design pour animer nos ateliers. Nous donnons donc une large place aux échanges, à la créativité et à la co-construction entre les stagiaires.

Nos formations ont lieu en inter - voir le calendrier proposé sur notre site - ou en intra.

Nous proposons chaque mois une offre distancielle et une offre présentielle.

**ACCESSIBILITE : Sur demande, nous étudierons l'ensemble des solutions d'accessibilité aux personnes en situation de handicap auprès de nos partenaires spécialisés.**

Nos formations sont éligibles FNE – activité partielle.

# NOTRE CATALOGUE

## FORMATION 1

### INGÉNIERIE DU MÉCÉNAT D'ENTREPRISE

Les fondamentaux pour bien construire  
sa stratégie et la mettre en œuvre  
(3 jours, 6 modules)

## FORMATION 2

### RESPONSABILITÉ SOCIÉTALE DES ORGANISATIONS

Le fondamentaux stratégiques et  
opérationnels  
(2 jours, 4 Modules)

## LES FORMATEURS



**Jeanne BRETECHER -**  
*Directrice conseil,  
Experte RSE,  
Mécénat &  
Engagement sociétal*

Après une première partie de carrière dans le conseil et l'entrepreneuriat social et tech, Jeanne co-crée Génération 2 conseil en janvier 2013 pour accompagner la stratégie et l'outillage des entreprises mécènes et des associations en recherche de partenariats privés. Elle a **conseillé et accompagné les stratégies et mises en œuvre de programmes et véhicules de mécénat pour des groupes comme Bolloré, Thales ou encore Bjorg, Bonneterre et Cie, Biocoop...** Elle conseille également des associations en stratégie de mécénat (*Mission locale de Paris*) ou de communication stratégique (*Convergences*). Très engagées pour la société civile, **Jeanne a co-fondé le Think et Action Tank européen Social Good Accelerator** qu'elle préside aujourd'hui. Elle est aussi **Personnalité Qualifiée auprès de la Commission supérieure du numérique et des Postes (France), Administratrice de Probono Lab et de France Eco Sociale Tech.** Elle vit à Bruxelles depuis septembre 2018 et y a installé le bureau européen de Génération2.



### DIPLÔMES

Sciences Politiques -  
Gestion des institutions et  
des organisations  
(Sciences Po Bordeaux)

Master en Communication  
publique et politique  
(ISIC Bordeaux 2/IEP  
Bordeaux)

Licence d'Histoire de l'Art  
(Bordeaux 3)



### FORMATIONS

Référentiels RSE ISO 26000,  
au Label Lucie  
(consultante partenaire),

Ingénierie de formation

Méthodes de Créativité  
et d'innovation  
(facilitation, design thinking,  
UX Design).

Gestion de projets  
et méthode agile

# FORMATION 1

## INGÉNIERIE DU MÉCÉNAT D'ENTREPRISE

Formation 100% finançable par les OPCO et le dispositif FNE activité partielle

*Les fondamentaux pour bien construire sa stratégie et la mettre en œuvre*

Formatrice :

**Jeanne BRETÉCHER**

Avec la baisse des subventions publiques et la généralisation de la responsabilité sociétale des organisations, le mécénat apparaît aujourd'hui comme une pratique incontournable pour les organisations à but non lucratif comme pour les entreprises. Avec une fiscalité particulièrement incitative en France, fréquemment remise en débat et adaptée par les pouvoirs publics, le mécénat a connu un très fort développement et une complexification consécutive, allant de pair avec une professionnalisation croissante. Ainsi les formes de partenariats entre entreprises et associations ainsi que les véhicules juridiques se sont multipliés ces dernières années. Cette formation propose un panorama global : politique, juridique, économique et les bases professionnelles et pratiques pour mettre en œuvre un mécénat stratégique, efficace et utile à l'intérêt général.



### PUBLIC & PRE-REQUIS

Cette formation est destinée **aux salarié.e.s des organisations à but non lucratif et aux entreprises** qui souhaitent mettre en œuvre **une stratégie de mécénat d'entreprise adaptée, et aux salariés en activité partielle** pour un financement FNE 100% pris en charge par l'Etat. Elle nécessite des compétences de base en communication, marketing, affaires publiques...



### TARIF 100% FINANÇABLE OPCO/ FNE ACTIVITÉ PARTIELLE

Formation inter

(voir calendrier sur le site [www.generation2.coop](http://www.generation2.coop)) :

**1 490 TTC** par stagiaire en distanciel ;

**1 990 € TTC** par stagiaire en présentiel

Formation intra : **7 500 € TTC**

(max. 10 personnes/groupe) en présentiel

En demande d'emploi, étudiant.e en  
formation initiale : sur demande



### DURÉE

- La formation dure au total **21 heures** sur **3 journées** ou **6 demi-journées**.
- Selon l'offre – inter, intra, FOAD, Présentielle, elle peut avoir lieu sur **3 jours consécutifs, 3 jours à une ou deux semaines d'intervalles** ou **6 demi-journées réparties du 2 semaines ou un mois**.



### OBJECTIFS PÉDAGOGIQUES

- **Comprendre** le cadre général du mécénat
- **Maîtriser** les règles juridiques et comptables du mécénat privé (*entreprise, fonds et fondations*)
- **Savoir se référer** aux chiffres clés et tendances du mécénat pour se positionner
- **Identifier les enjeux** du mécénat pour une entreprise et pour une association
- **Être outillé** pour construire une stratégie de mécénat efficace (*sources, outils, bases de données, méthodes de veille*)
- **Maîtriser** l'écriture d'une demande de financement



## MÉTHODE PÉDAGOGIQUE ET MOYENS D'ENCADREMENT

Cette formation est proposée en distanciel, via un outil de visio conférence garantissant la protection des données personnelles, ou en présentiel à Paris ou Lille, via des :

- **Apports théoriques** (6 notions/concepts)
- **Etudes de cas pratique**
- **Kits d'outils opérationnels**



## SUPPORTS DE LA FORMATION

- **Un power point projeté**
- **Une bibliographie** de références légales, de guides pratiques et références méthodologiques
- **Un support d'animation** de l'atelier, basé sur les attentes des participants
- **Un questionnaire** d'auto-évaluation personnalisé
- **Une évaluation du formateur**



## COMPÉTENCES VISÉES

- **Ecrire** un argumentaire mécénat
- **Contrôler** le cadre juridique du mécénat
- **Développer et mettre en place** les outils de prospection
- **Adapter** son discours au profil de l'entreprise mécène
- **Analyser** ses besoins au regard des ressources du partenaire
- **Cadrer** sa stratégie et ses partenariats de manière pertinente et constructive avec ses mécènes
- **Construire** un dossier de partenariat efficace
- **Initier et piloter** des partenariats pertinents et créateurs de valeur économique et sociale pour les partenaires et l'intérêt général



## TÉMOIGNAGES DE STAGIAIRES

« Cette formation est une excellente opportunité d'approfondir ses connaissances sur le secteur du mécénat d'entreprise et de découvrir une grande diversité d'outils qui permettent d'optimiser sa recherche de financement. Jeanne est très à l'écoute, elle maîtrise tous les enjeux du secteur et ses réponses aux questions des participant.e.s sont toujours très pertinentes. Je recommande vivement cette formation à tous les fundraisers qui sont souvent arrivés sur ce type de poste sans bagage préalable ! »

**Lesia Zhand**  
Association territoires Zéro Chômeur  
longue durée

« Je me sens maintenant capable de mieux appréhender le partenariat avec les entreprises notamment en leur proposant des projets dans le cadre du mécénat »

**Virginie Payet**  
Association régionale des Missions  
locales d'Ile de France

« Grâce à cette formation, je me suis plus sereine pour mettre en place durablement une stratégie de mécénat au sein de l'association ».

**Clara von der Hecht**  
Association My Future

# PROGRAMME

## JOUR 1

### Le cadre & les tendances



#### MODULE N° 1 - MATIN

Maîtriser les tendances clés du mécénat pour base d'argumentaires

- **Exercice** : revue de web
- **Les chiffres clés**
- **Les grandes tendances**
- **Les signaux faibles**
- **Exercice** : rédiger une mise en perspective de votre stratégie pour démarrage d'argumentaire (destination : plaquette ou site web)

#### MODULE N° 2 - APRÈS-MIDI

Manier le cadre juridique fiscal du mécénat

- **Un peu d'histoire politique**
- **Le cadre juridique & fiscale** : l'intérêt général, l'article 238 bis et les contreparties
- **Mécénat vs parrainage**
- **Les différents véhicules juridiques**
- **Mise en pratique** : rédiger un argumentaire fiscal

## JOUR 2

### Les fondamentaux stratégiques

#### MODULE N° 3 - MATIN

Apprendre à se comprendre

- **Du côté de l'OSBL : le modèle socio-économique**  
**Etude de cas** : 3 modèles de fondations/fonds de dotation
- **Du côté de l'entreprise : la montée en puissance de la RSE**  
**Etude de cas** : 3 analyses de site corporate

#### MODULE N° 4 - APRÈS-MIDI

Mettre en place les bases de sa stratégie

- **Vérifier ses fondamentaux**, se positionner et prioriser
- **Bâtir sa stratégie et son budget**
- **Zoom sur** : les canaux et méthodes de prospection
- **Mettre en oeuvre sa stratégie** : le Kit d'outils d'indispensables du fundraising en mécénat d'entreprise
- **Exercice** : Construire des outils de pilotage efficace

## JOUR 3

### Les relations mécènes-bénéficiaires

#### MODULE N° 5 - MATIN

Construire une offre de partenariat efficace

- **Écriture de l'offre** : avant de démarrer
- **Les éléments clés du dossier de partenariat**
- **Dossier de partenariat** : soigner le fonds
- **Dossier de partenariat** : soigner la forme
- **Adapter son dossier aux enjeux de l'entreprise**
- **Exercice** : Ecrire les bases de votre offre de partenariat

#### MODULE N° 6 - APRÈS-MIDI

Entretenir la relation partenariale

- **Avant** : les étapes clés de la négociation de partenariat
- **Le support** : la convention de partenariat
- **Zoom sur** : les canaux et méthodes de prospection
- **La relation partenariale** : bonnes pratiques et clés du succès
- **Zoom sur la mesure d'impact**
- **Exercice** : construire le Bilan du partenariat sur template

**CONCLUSION :**  
évaluation à chaud puis évaluation à froid via un call de 15 mn avec la formatrice 3 mois plus tard.

# FORMATION 2

## RESPONSABILITÉ SOCIÉTALE DES ORGANISATIONS

Formation 100% finançable par les OPCO et le dispositif FNE activité partielle

*Le fondamentaux stratégiques et opérationnels*

**Formatrice :**  
**Jeanne BRETÉCHER**

La Responsabilité Sociétale d'entreprise n'est pas une mode ni un outil de communication : sous la contrainte réglementaire et des attentes des parties prenantes stratégiques des entreprises - salariés, clients, investisseurs - elle est aujourd'hui reconnue comme un enjeu central et stratégique pour toutes les organisations de la sphère économique. Cette formation permet de dresser de manière claire et collaborative les grands enjeux contemporains de la RSE et de présenter de manière pratique les outils et méthodes pour y répondre au sein de son organisation.



### PUBLIC & PRE-REQUIS

Cette formation est destinée **aux entreprises – TPE, PME, ETI, GE** - qui souhaitent **développer ou ajuster une politique RSE ou former rapidement des salariés** pour les mettre rapidement en situation opérationnelle. Pour être parfaitement accessible, cette formation nécessite des compétences de base en bureautique (excel notamment), analyse de données et communication.

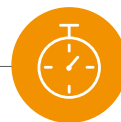


### TARIF 100% FINANÇABLE OPCO/ FNE ACTIVITÉ PARTIELLE

Formation inter  
(voir calendrier sur le site [www.generation2.coop](http://www.generation2.coop)) :  
**1 490 TTC** par stagiaire

Formation intra : **7 500 € TTC**  
(max. 10 personnes/groupe) en présentiel

Chacun de ces formats est finançable par votre OPCO sur demande de prise en charge, à nous confirmer avant finalisation de l'inscription. Cette formation est éligible au FNE – activité partielle. Elle peut avoir lieu en distanciel ou en présentiel.



### DURÉE

- La formation dure au total **14 heures sur 2 journée** ou **4 demi-journées**.
- Selon l'offre – inter, intra, FOAD, Présentielle, elle peut avoir lieu sur **2 jours consécutifs, 2 jours à une ou deux semaines d'intervalles** ou **4 demi-journées réparties du 2 semaines ou un mois**.



### OBJECTIFS PÉDAGOGIQUES

A l'issue de la formation, le stagiaire sera capable de :

- **Ecrire le contexte et les enjeux de la RSE aujourd'hui pour son organisations** : notamment maîtriser les tendances et chiffres clés
- **Comprendre le cadre normatif général de la RSE (Hard et soft Law)** et ses principaux acteurs
- **Identifier** les grands axes stratégiques d'une politique RSE
- **Savoir présenter** les outils principaux d'une politique RSE



## COMPÉTENCES PROFESSIONNELLES VISÉES

- Co-construire un autodiagnostic RSE pour son organisation
- Identifier les actions qui peuvent être menées sur les 4 grands piliers de la RSE
- Présenter une démarche RSE en interne et en externe

### TÉMOIGNAGE CLIENTS (FORMATIONS INTRA)



**“UN CÔTÉ TRÈS  
PRATIQUE, DES  
ÉCHANGES  
CONSTRUCTIFS”**

**“Belle capacité à rendre accessible  
ce sujet complexe.”**

**“Bonne performance de la formatrice, à  
l'écoute et compétente”**

**“ON RESSORT AVEC DU CONCRET.”**

*“Formatrice très compétente sur la RSE, approche pédagogique facilitant l'apprentissage et la compréhension du sujet”*



# PROGRAMME ET CONTENU DE LA FORMATION

La formation a lieu sur deux journées ou 4 demi journées, en présentiel ou en distanciel, et alterne parties théoriques et pratiques.

## JOUR 1

Comprendre le Cadre général de la Responsabilité sociale d'entreprise et ses référentiels

Introduction & ice breaker



### MODULE N° 1 - MATIN

Le contexte de la Responsabilité sociale d'entreprise

- **Définitions** : RSE, Ethique, Raison d'être...
- **Chiffres clés & tendances**
- **Histoire et évolutions de la RSE** : pourquoi et comment la RSE est devenue stratégique ?
- **Les grands piliers de la RSE** et leurs évolutions sociétales

**Atelier par groupe** : au regard des tendances sociétales ainsi que des évolutions normatives et réglementaires, écrivez et restituez les éléments de discours RSE de votre structure en 2030

### MODULE N° 2 - APRÈS-MIDI

Cadre juridique et normatif pour les entreprises : le nouveau cadre de la RSE

- **Le cadre normatif (ISO) et la notation** extra-financière
- **Au niveau international** : les Objectifs de Développement durable de l'ONU
- **Au niveau européen** : cadre réglementaire
- **Au niveau national** : cadre réglementaire (*Grenelle, NRE, Loi Pacte...*)
- **Les Labels**

**Atelier par groupe** : Benchmark concurrentiel – analysez les tendances RSE dans votre secteur d'activité en prenant 3 exemples de structures concurrentes ou inspirantes

## JOUR 2

Construire une stratégie RSE pertinente

### MODULE N° 3 - MATIN

Le diagnostic et ses outils : identifier ses priorités stratégiques, ses forces et faiblesses

- **Du côté de l'OSBL : le modèle socio-économique**  
**Etude de cas** : 3 modèles de fondations/fonds de dotation
- **Du côté de l'entreprise : la montée en puissance de la RSE**  
**Etude de cas** : 3 analyses de site corporate

### MODULE N° 4 - APRÈS-MIDI

Savoir définir un plan d'action : les différents leviers illustrés par des bonnes pratiques

- **Exercice** : l'analyse de matérialité illustrée et ses piliers
- **Les actions de progrès possibles sur les différents piliers**

**Volet Gouvernance** : représentativité multiple des parties prenantes

**Volet Environnemental** : limiter l'impact environnemental de l'organisation

**Volet Social** : Marque employeur, dialogue social, new management, diversité et non discrimination

**Volet Sociétal** : contribuer au soutien et au développement des organisations d'utilité sociale et aux évolutions positives de la société.

- **Ateliers pratiques** : en groupes de travail, construisez une grille de plan d'action

### CONCLUSION ET ÉVALUATION :

évaluation à chaud puis évaluation à froid via un call de 15 mn avec la formatrice 3 mois plus tard.



## NOUS CONTACTER

[www.generation2.coop](http://www.generation2.coop)

Email : [contact@generation2.coop](mailto:contact@generation2.coop)

---

38, rue Marc Séguin  
75018 Paris